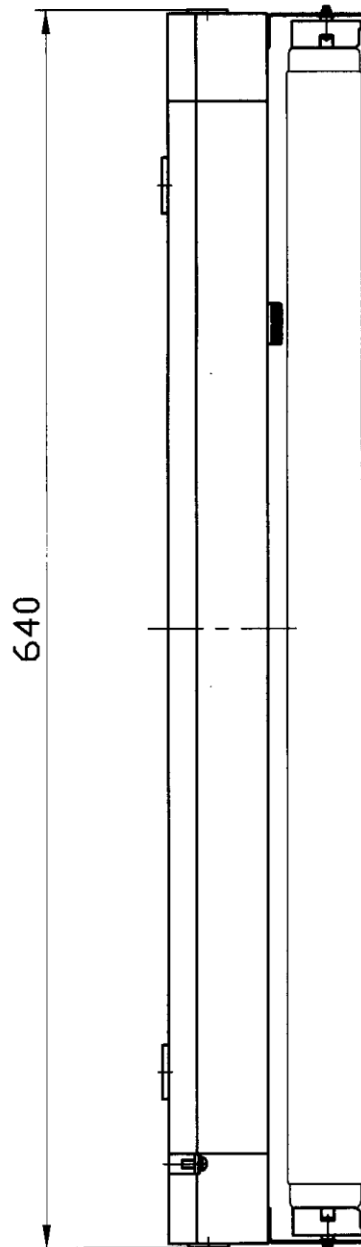
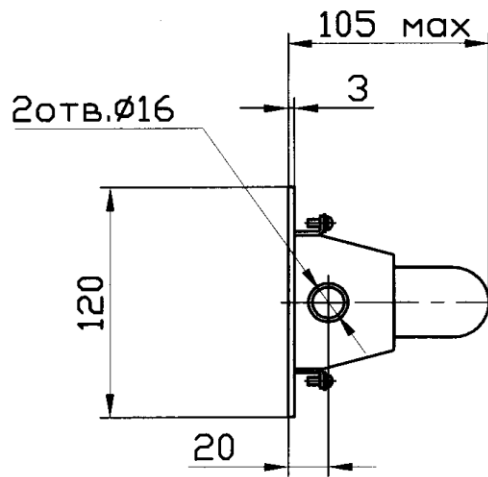
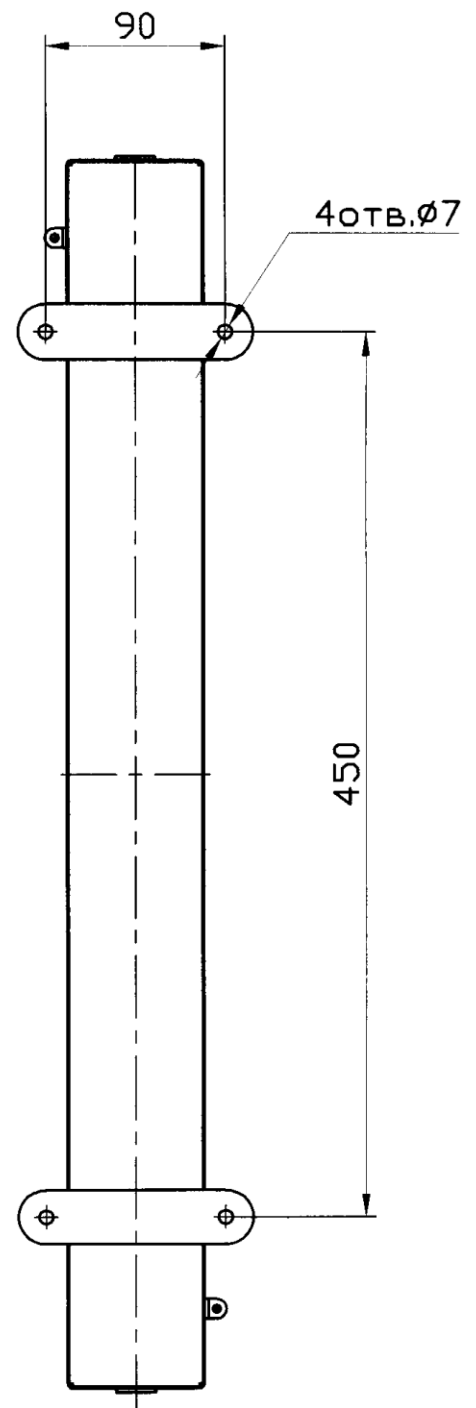


Черт. 1 Светильник-блок с лампой 20 Вт  
СЛ1101-1х20-10, СЛ1101-1х20-20



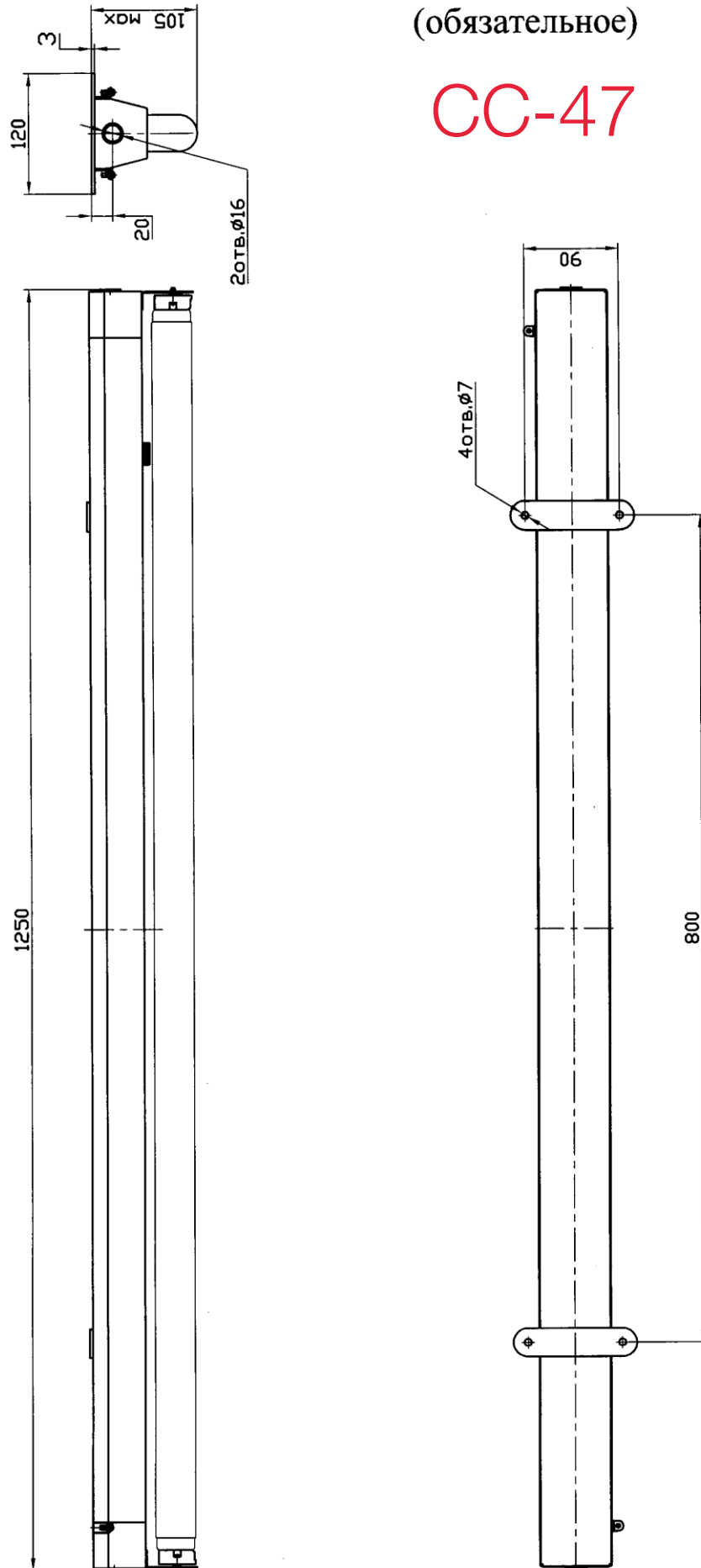
Приложение А  
(обязательное)



Продолжение Приложения А  
(обязательное)

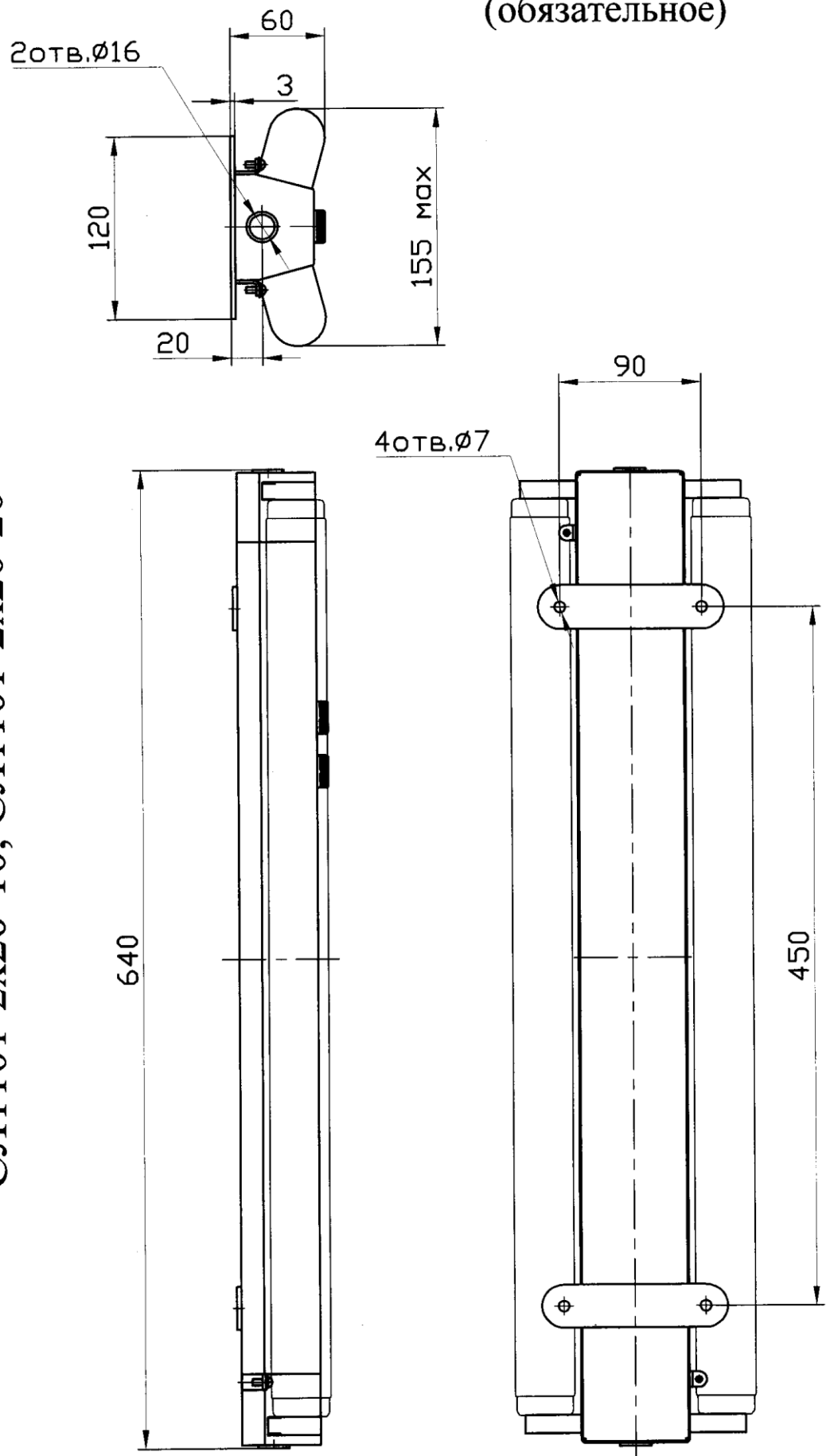
СС-47

Черт. 2 Светильник-блок с лампой 40 Вт  
СЛ1101-1x40-10 (СС-47), СЛ1101-1x40-20



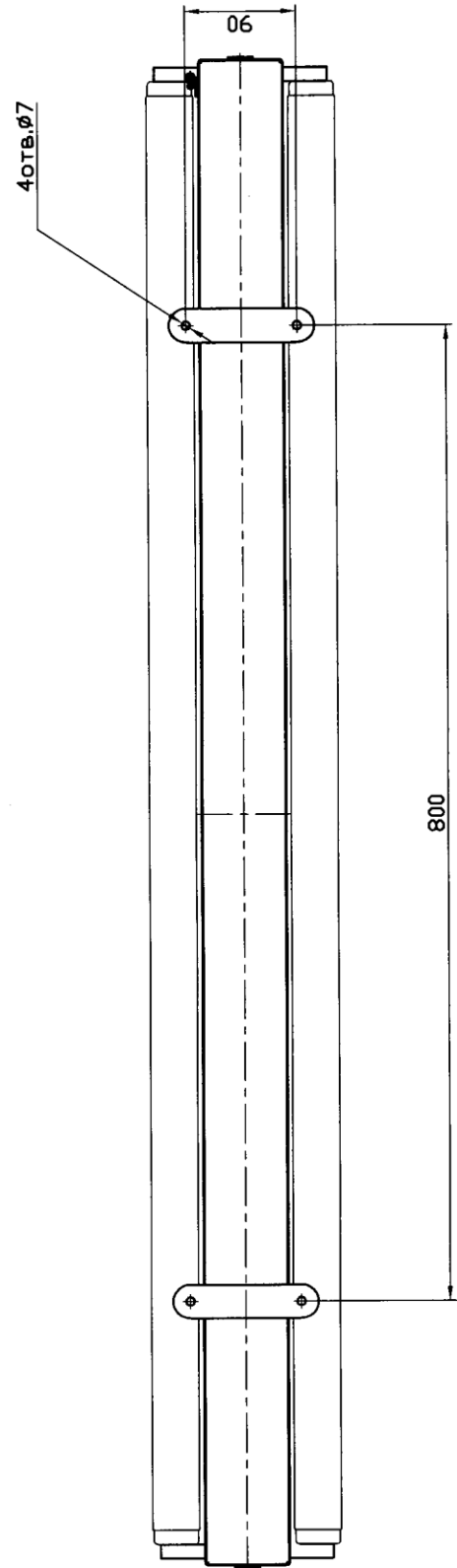
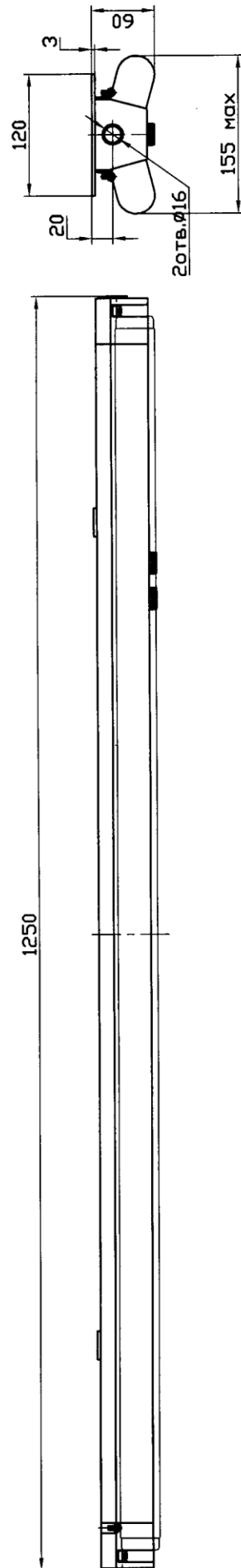
Продолжение Приложения А  
(обязательное)

Черт. 3 Светильник-блок с 2-мя лампами 20 Вт  
СЛ1101-2х20-10, СЛ1101-2х20-20



Продолжение Приложения А  
(обязательное)

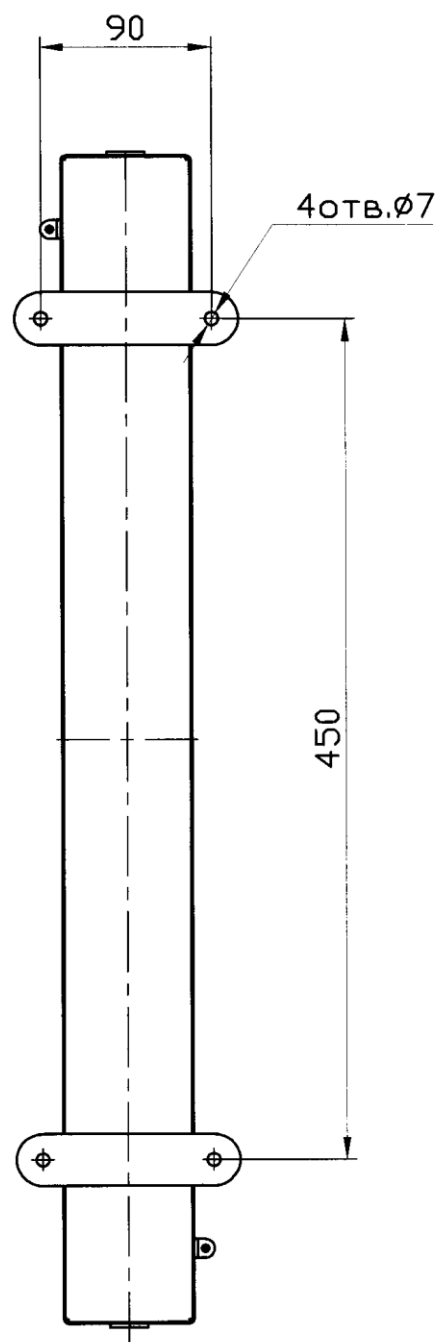
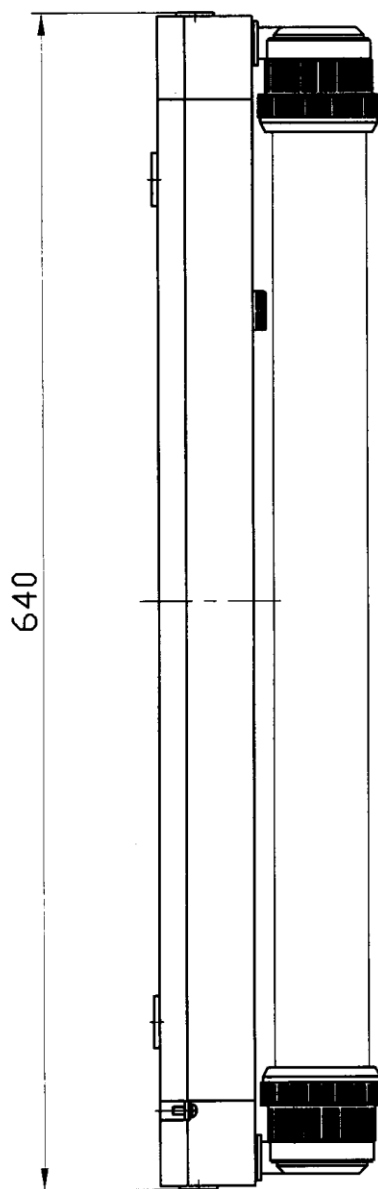
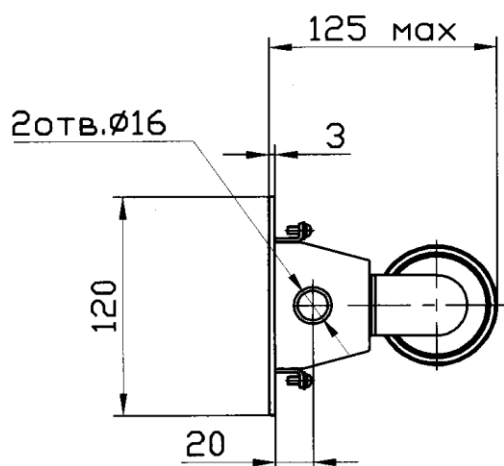
Черт. 4 Светильник-блок с 2-мя лампами 40 Вт  
СЛ1101-2х40-10, СЛ1101-2х40-20



Продолжение Приложения А  
(обязательное)

СС-30У

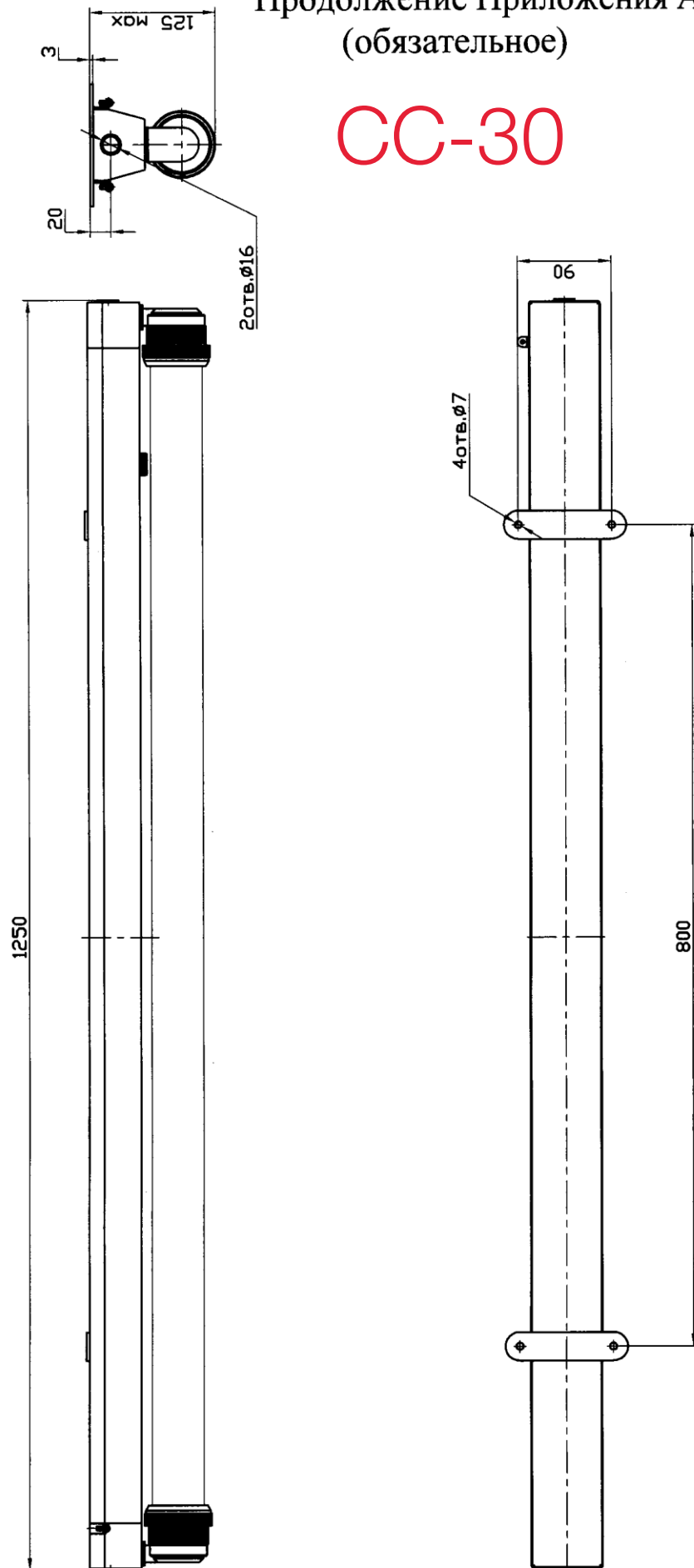
Черт. 5 Светильник-блок с лампой 20 Вт  
СЛ1101-1х20-12, СЛ1101-1х20-22



Продолжение Приложения А  
(обязательное)

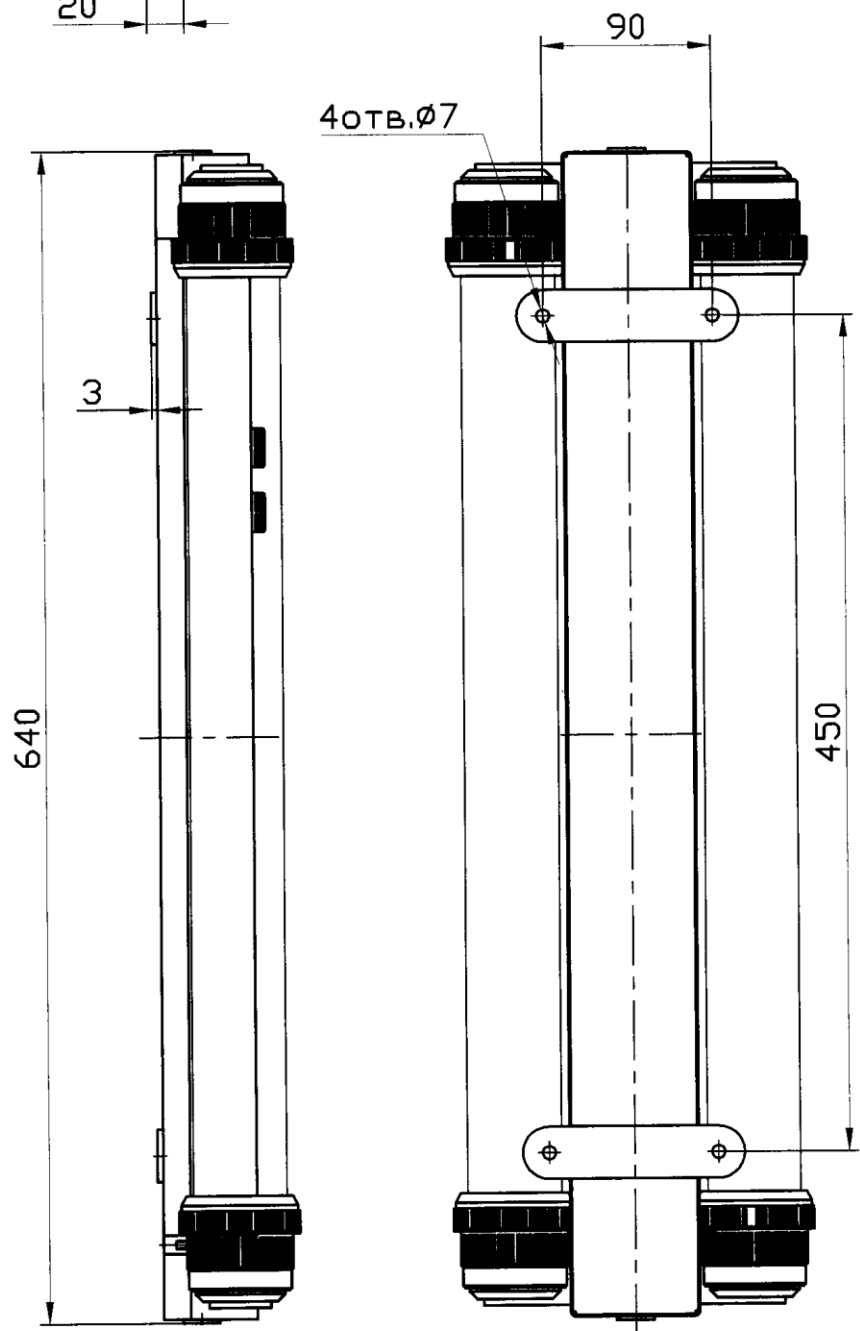
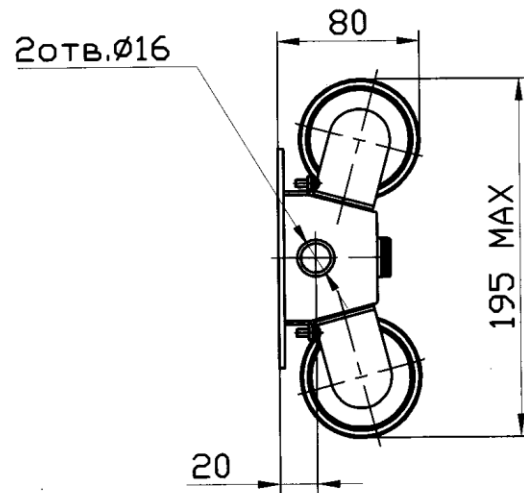
СС-30

Черт. 6 Светильник-блок с лампой 40 Вт  
СЛ1101-1х40-12, СЛ1101-1х40-22



Продолжение Приложения А  
(обязательное)

СС-33У

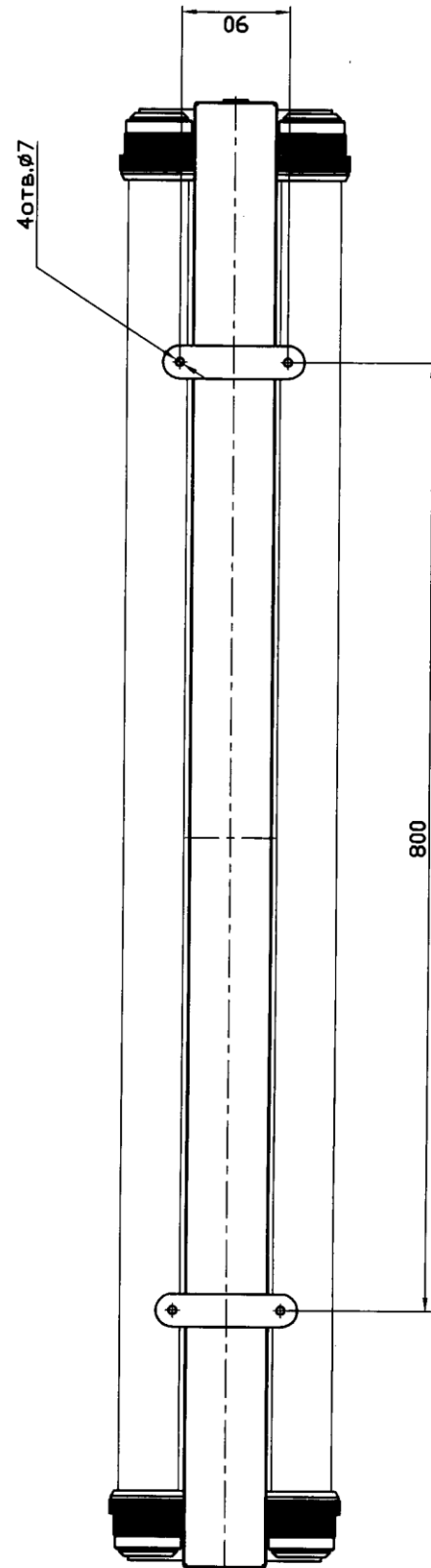
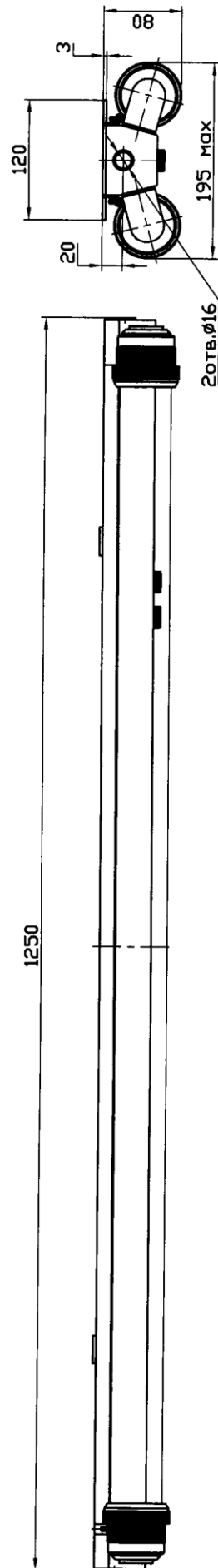


Черт. 7 Светильник-блок с 2-мя лампами 20 Вт  
СЛ1101-2x20-12, СЛ1101-2x20-22

Продолжение Приложения А  
(обязательное)

СС-33

Черт. 8 Светильник-блок с 2-мя лампами 40 Вт  
СЛ1101-2х40-12, СЛ1101-2х40-22

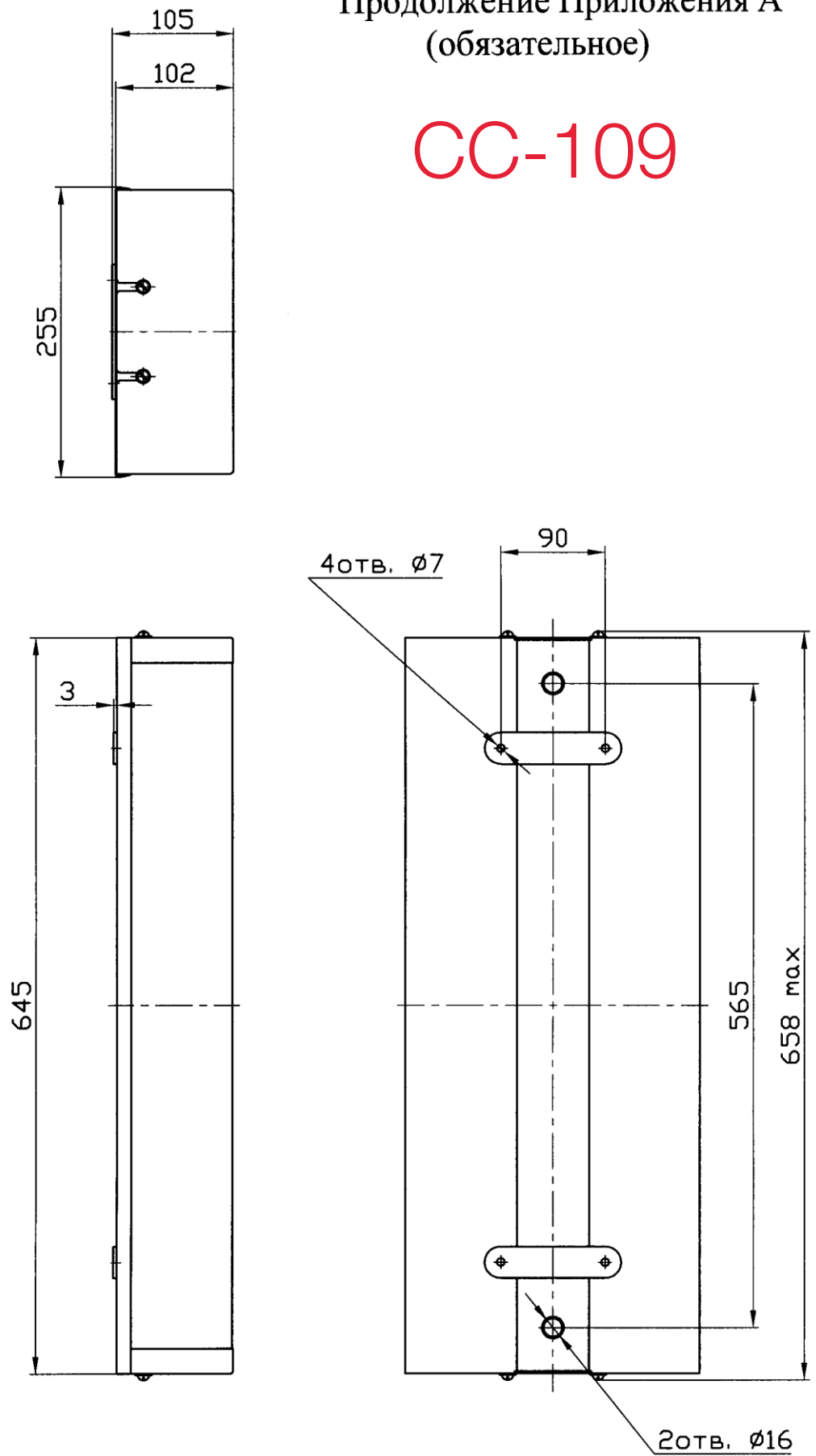




Продолжение Приложения А  
(обязательное)

СС-109

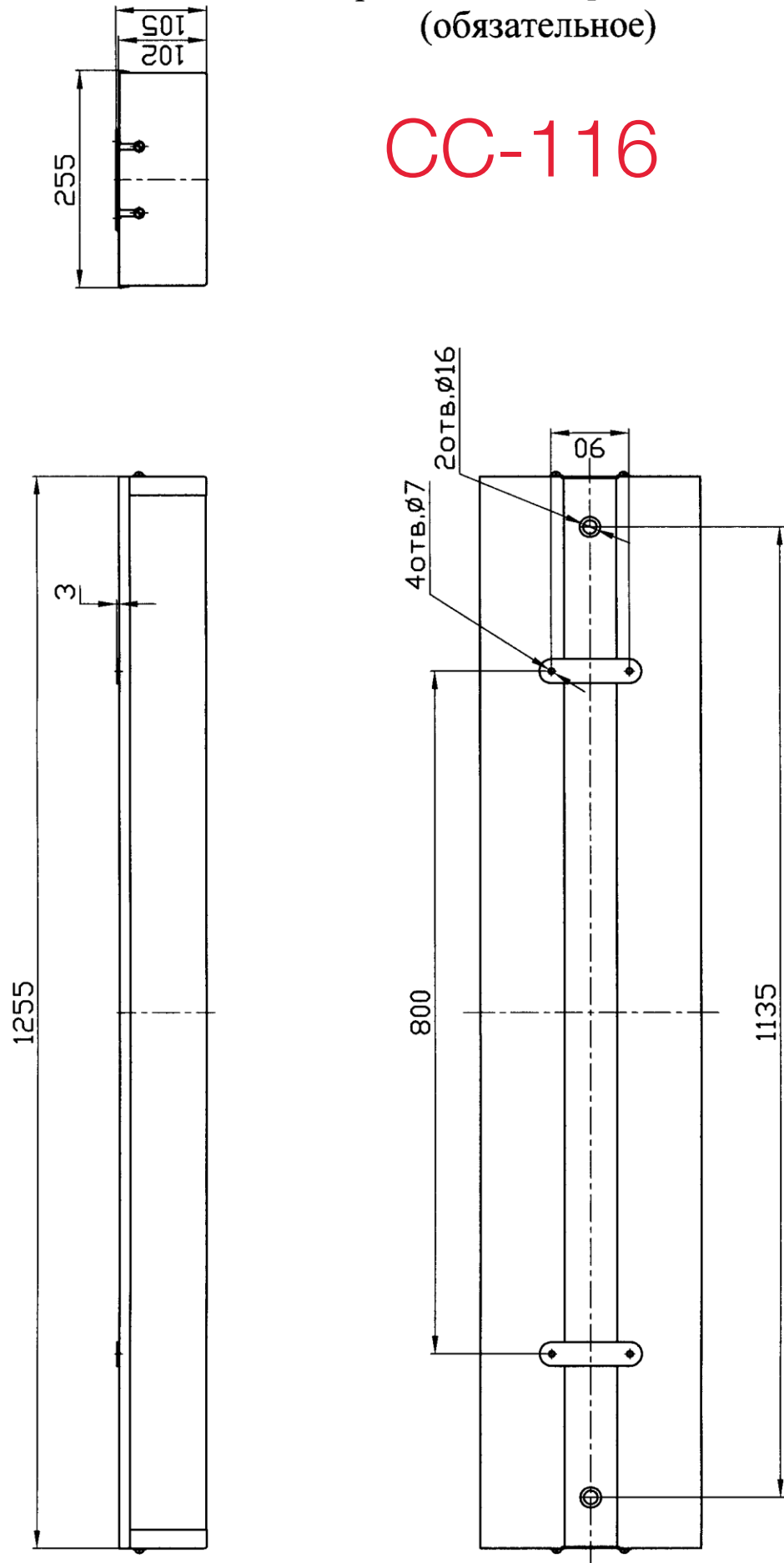
Черт. 9 Светильник подвальный с 2-мя лампами 20Вт  
СЛ1201-2х20-10 (СС-109ВА), СЛ1201-2х20-20



Продолжение Приложения А  
(обязательное)

СС-116

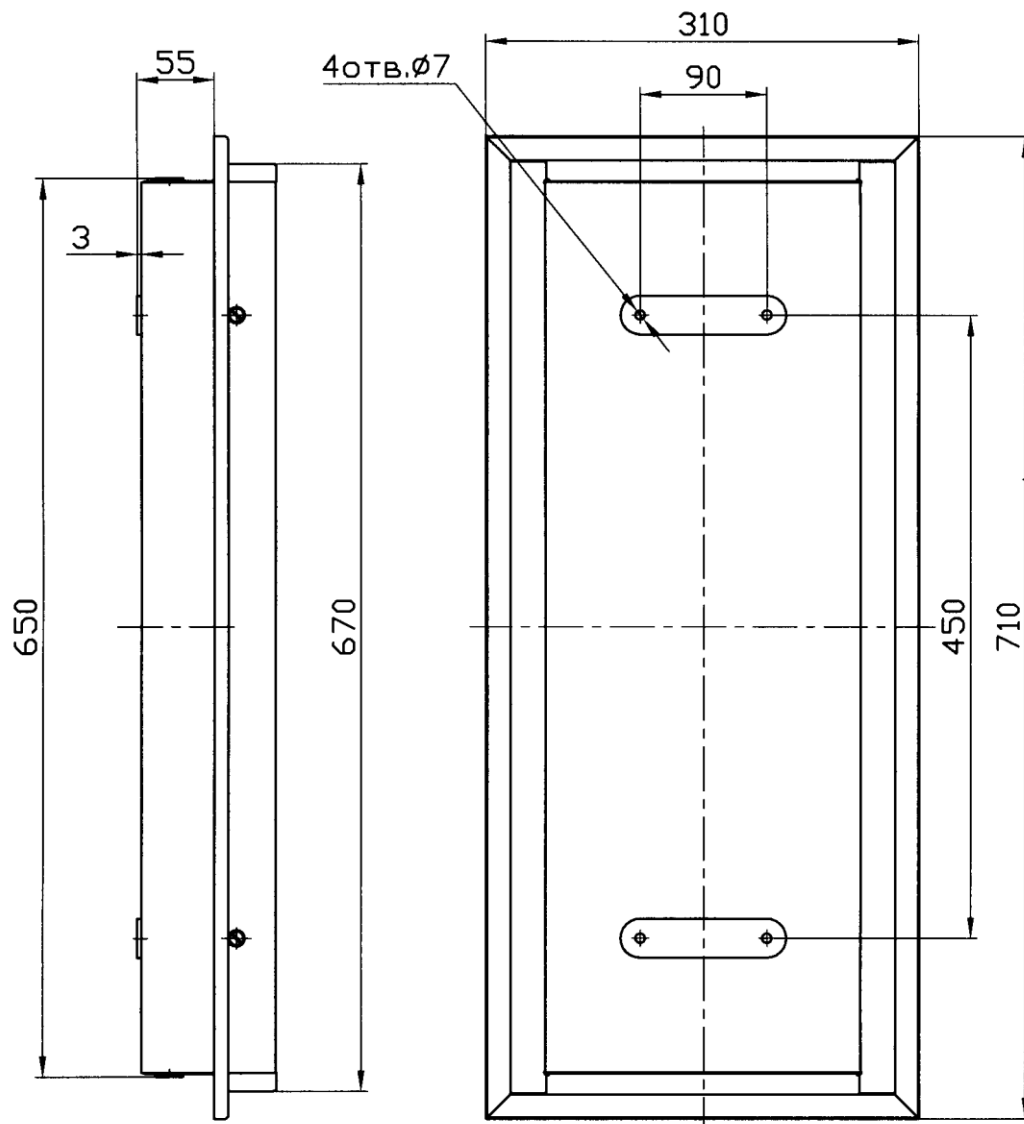
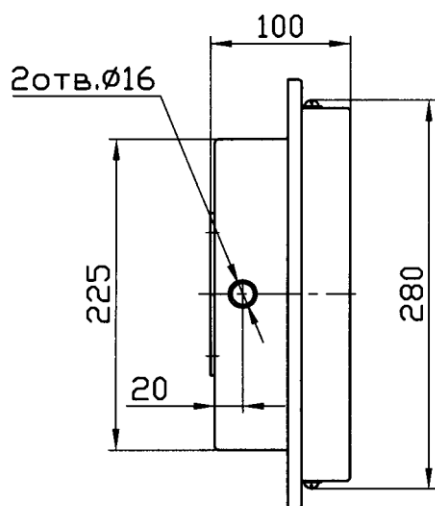
Черт. 10 Светильник подвальный с 2-мя лампами 40 Вт  
СЛ1201-2х40-10 (СС-116В), СЛ1201-2х40-20



Продолжение Приложения А  
(обязательное)

СС-111

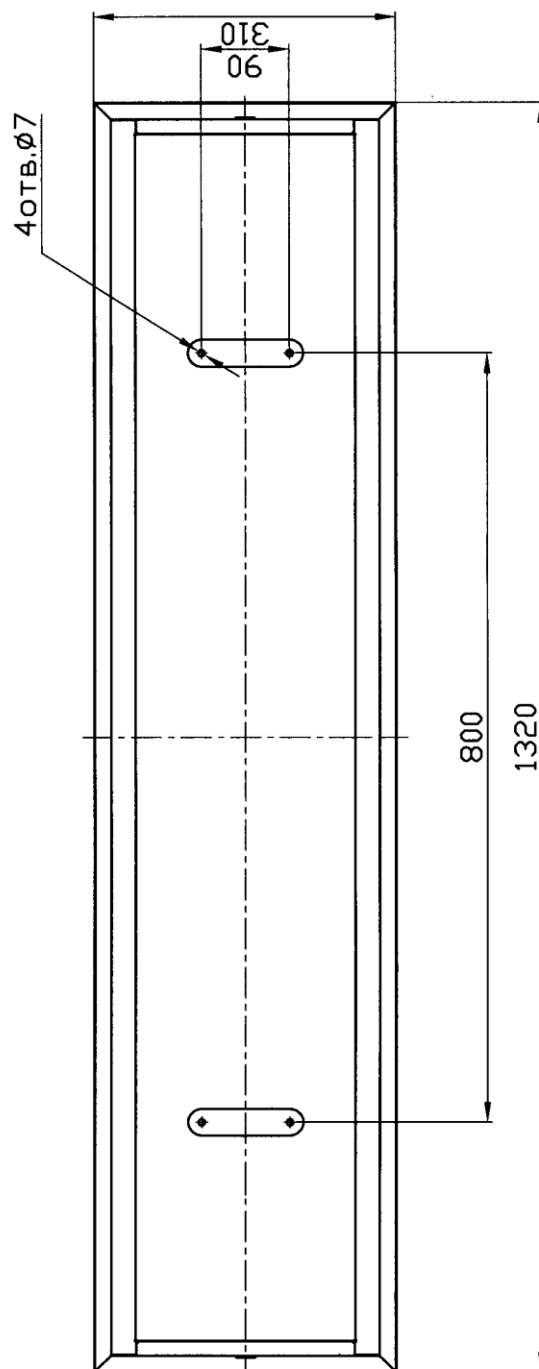
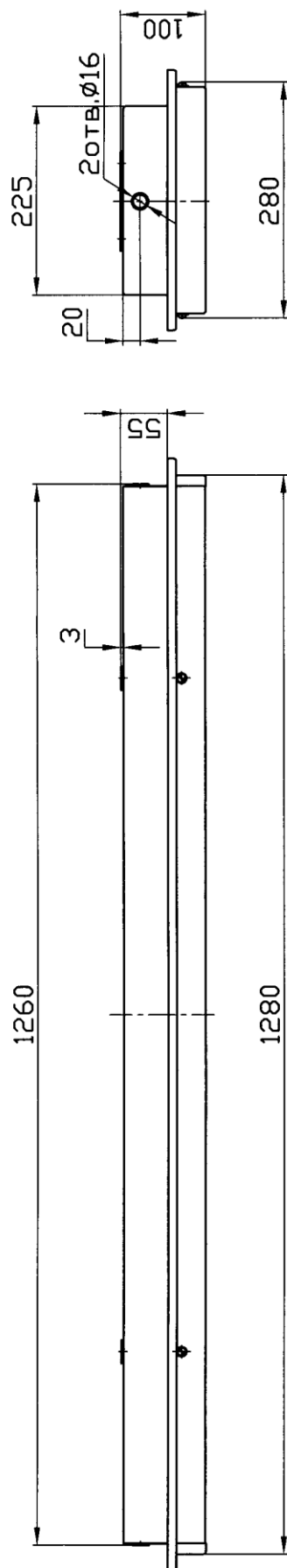
Черт. 11 Светильник встраиваемый с 2-мя лампами 20Вт  
СЛ2201-2х20-10 (СС-111ВА), СЛ2201-2х20-20



Продолжение Приложения А  
(обязательное)

СС-117

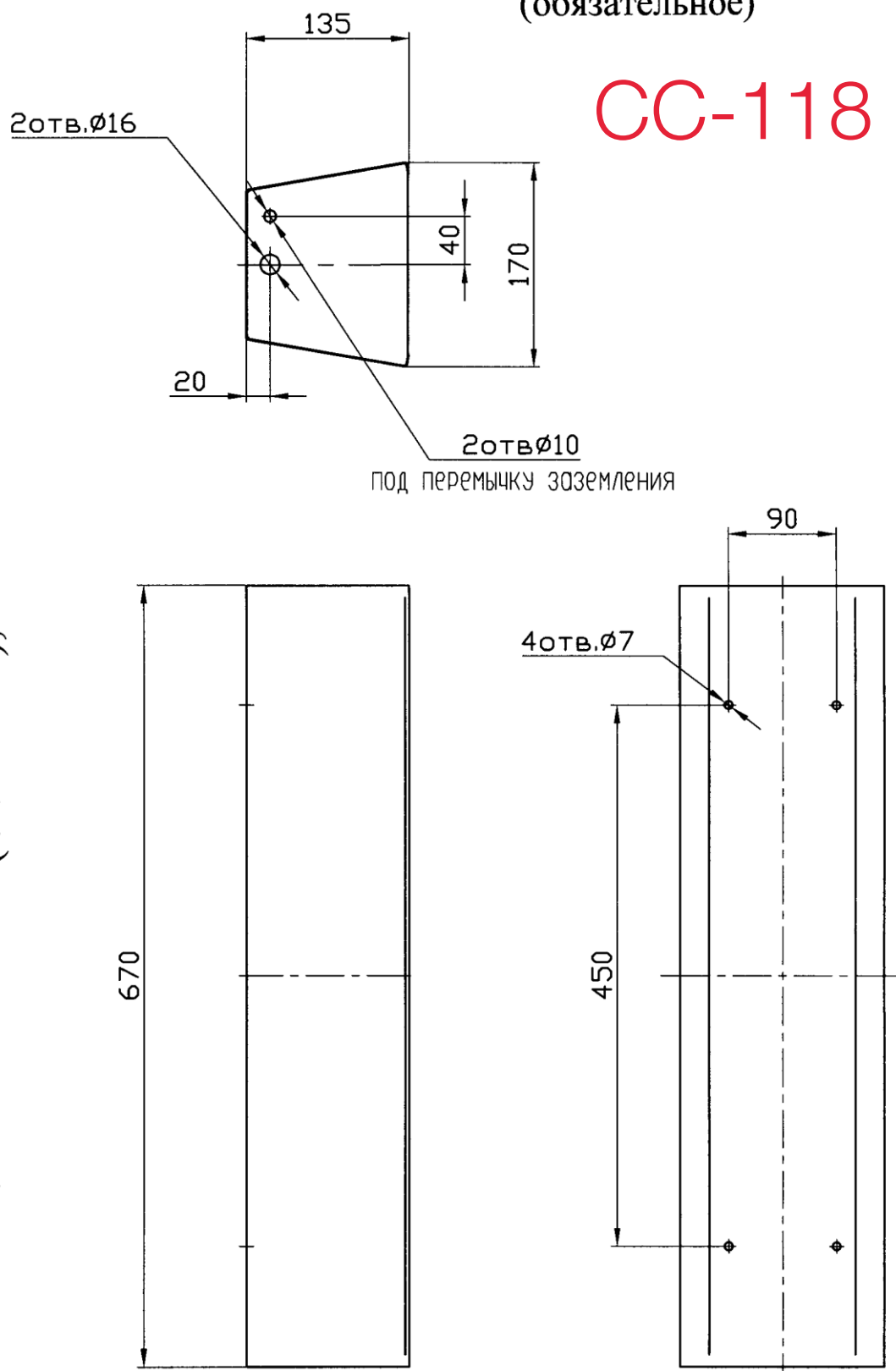
Черт. 12 Светильник встраиваемый с 2-мя лампами 40 Вт  
СЛ2201-2х40-10 (СС-117В), СЛ2201-2х40-20



Продолжение Приложения А  
(обязательное)

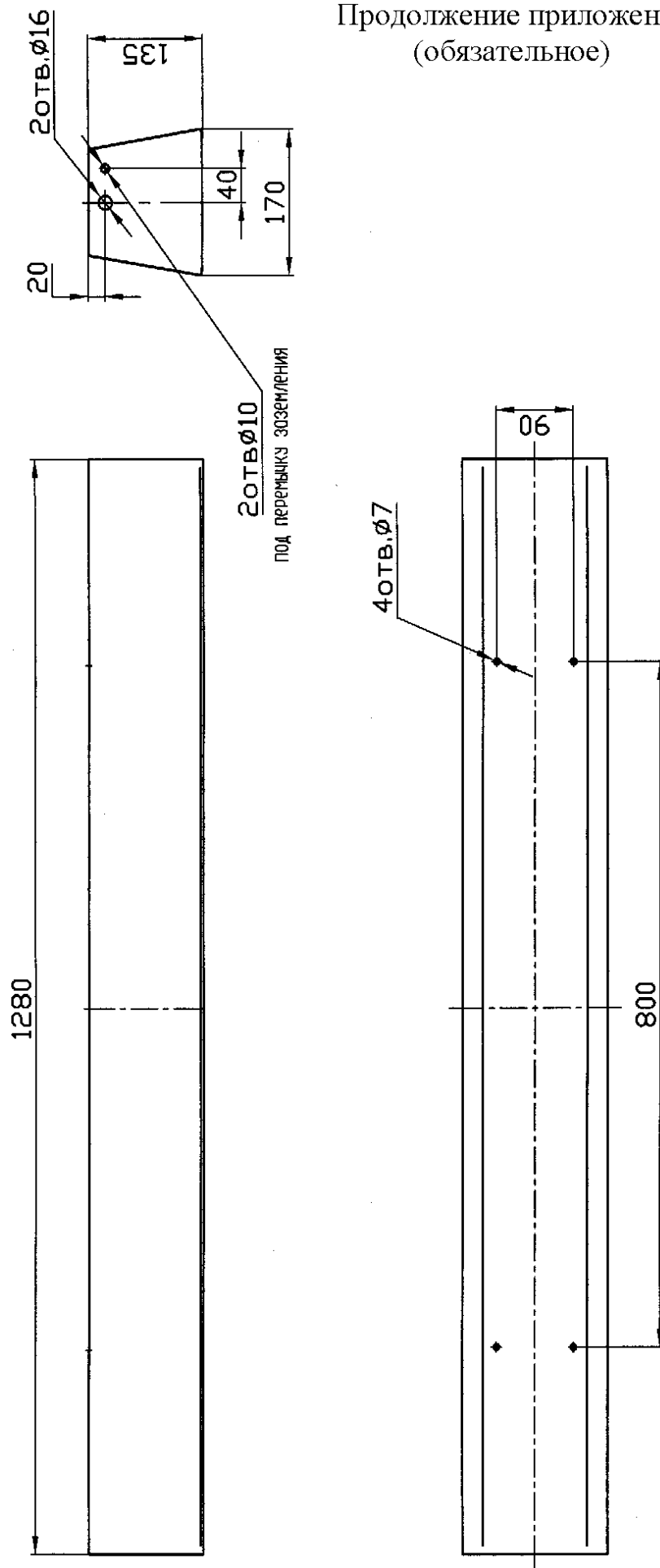
СС-118

Черт. 13 Светильник подпалубный с лампой 20 Вт  
СЛ1301-1х20-10 (СС-118-I), СЛ1301-1х20-20,  
СЛ1301-1х20-11 (СС-118-II), СЛ1301-1х20-21



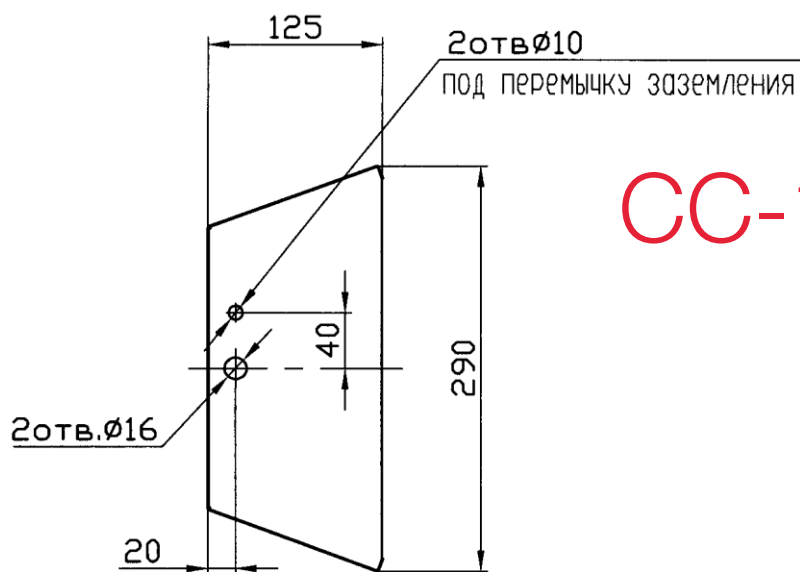
Продолжение приложения А  
(обязательное)

Черт. 14 Светильник подпалубный с лампой 40 Вт типов  
СЛ1301-1х40-10, СЛ1301-1х40-20,  
СЛ1301-1х40-11, СЛ1301-1х40-21

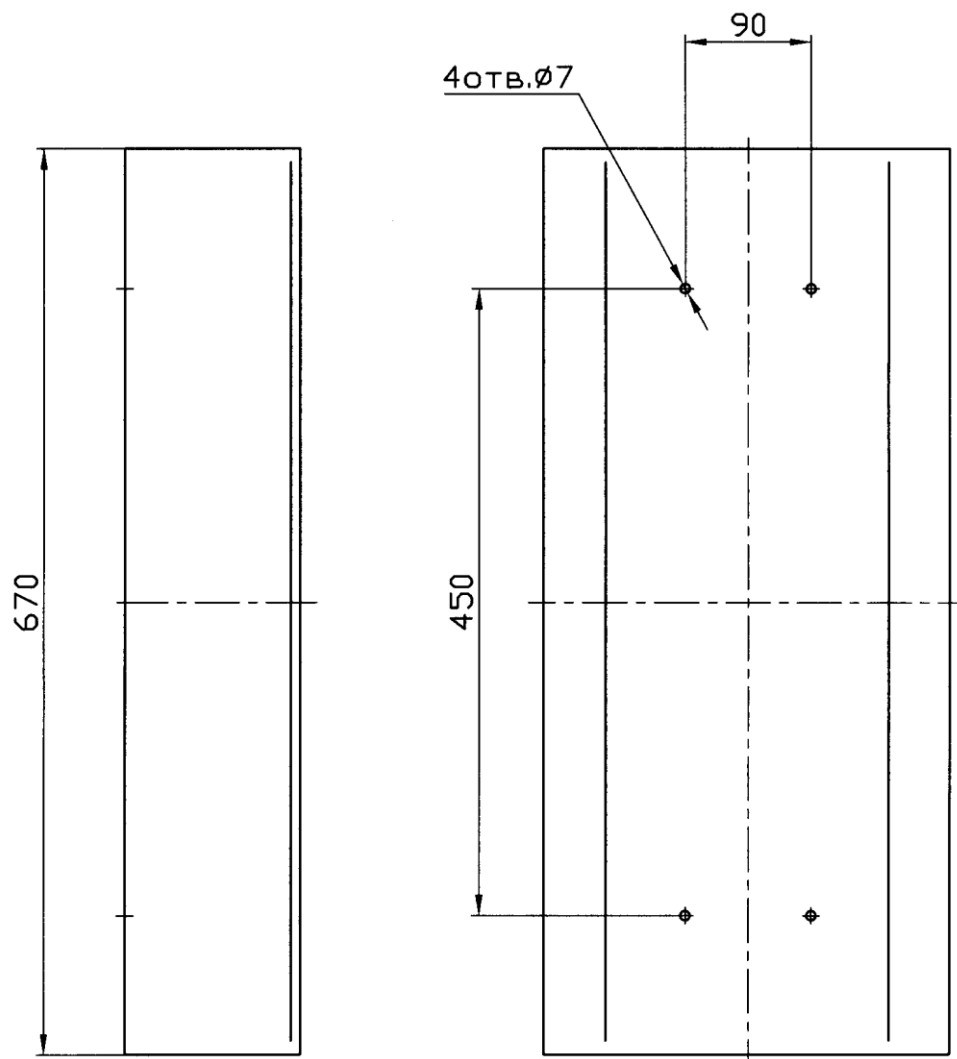


Продолжение Приложения А  
(обязательное)

Черт. 15 Светильник подпалубный с 2-мя лампами 20 Вт типов  
СЛ1301-2х20-10 (СС-119БА-I), СЛ1301-2х20-20,  
СЛ1301-2х20-11 (СС-119БА-II), СЛ1301-2х20-21

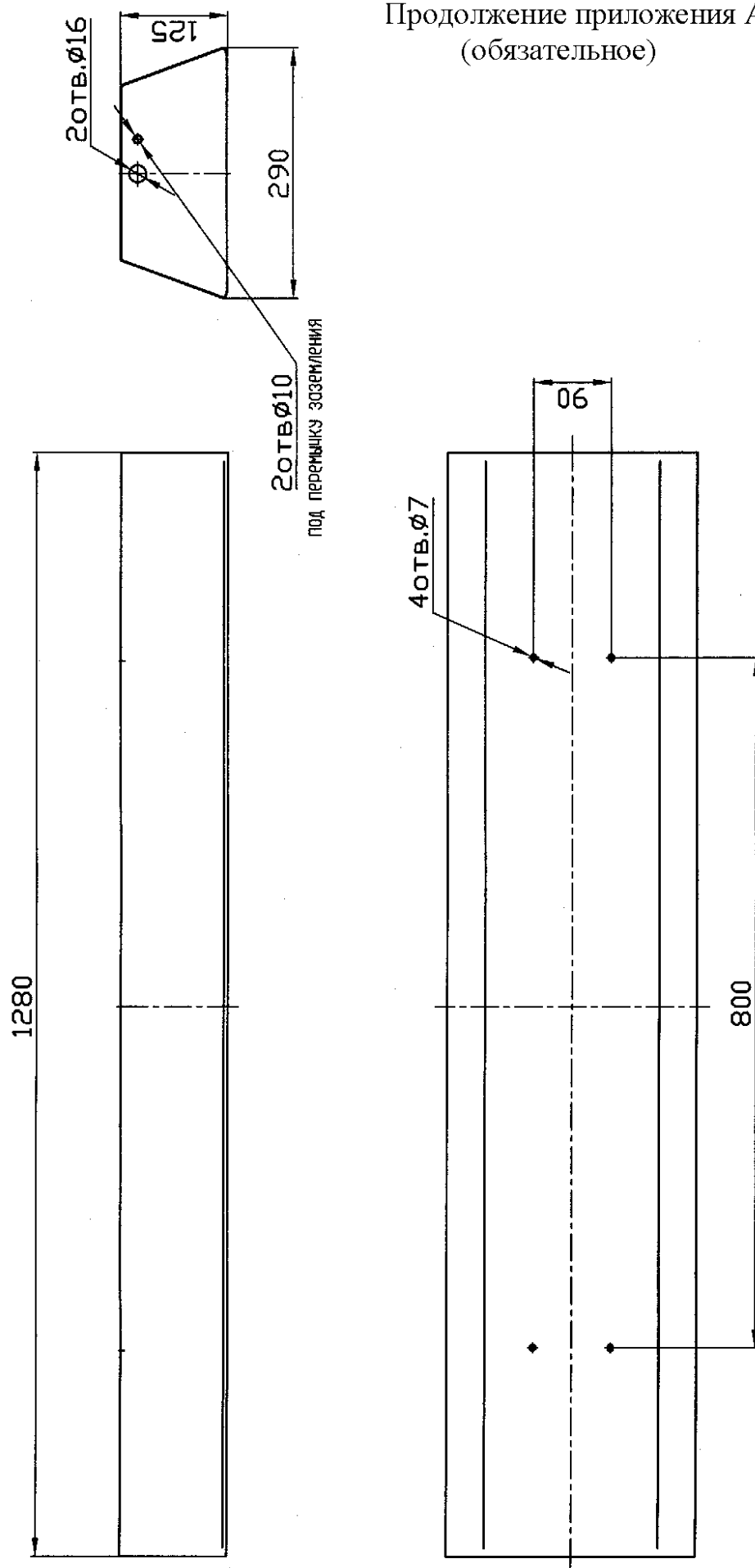


СС-119



Продолжение приложения А  
(обязательное)

Черт. 16 Светильник подпалубный с 2-мя лампами 40 Вт  
СЛ1301-2х40-10, СЛ1301-2х40-20,  
СЛ1301-2х40-11, СЛ1301-2х40-21

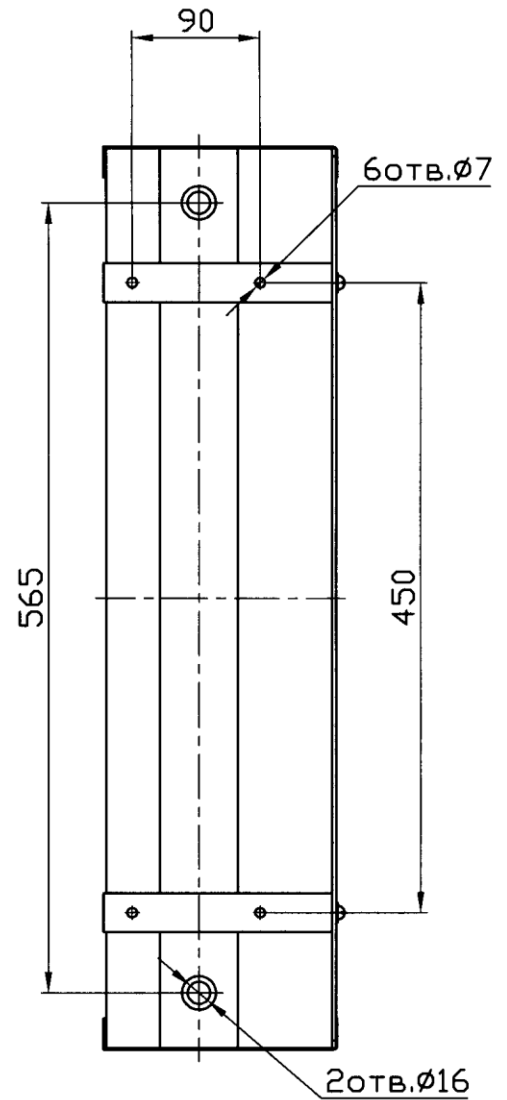
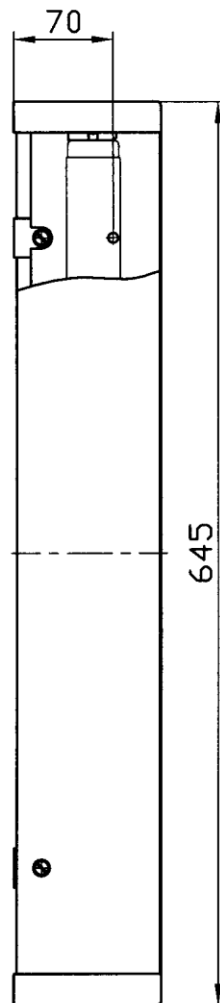
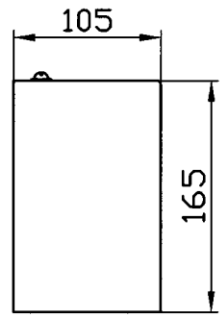




Продолжение Приложения А  
(обязательное)

СС-124

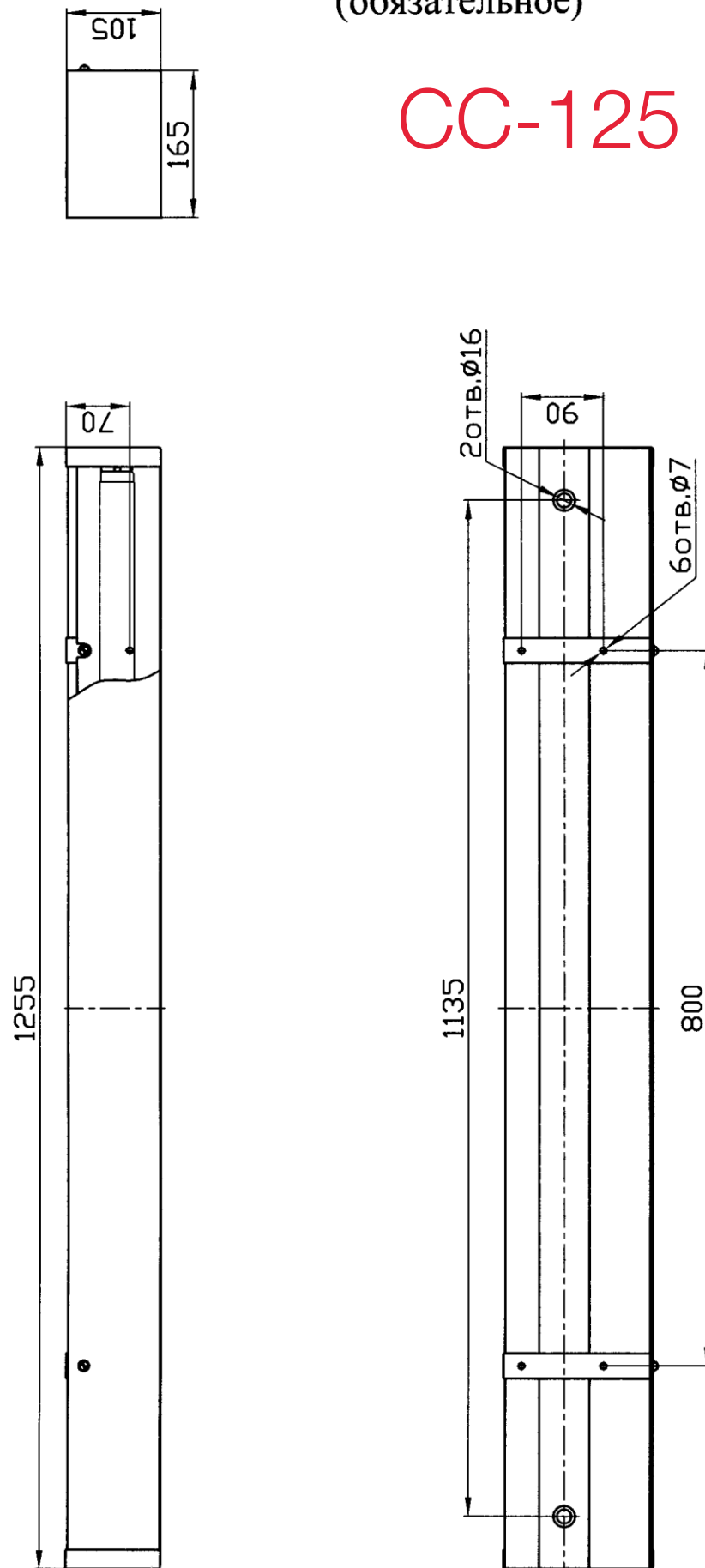
Черт. 17 Светильник угловой с лампой 20 Вт  
СЛ3201-1х20-10 (СС-124), СЛ3201-1х20-20



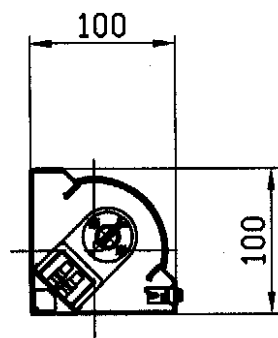
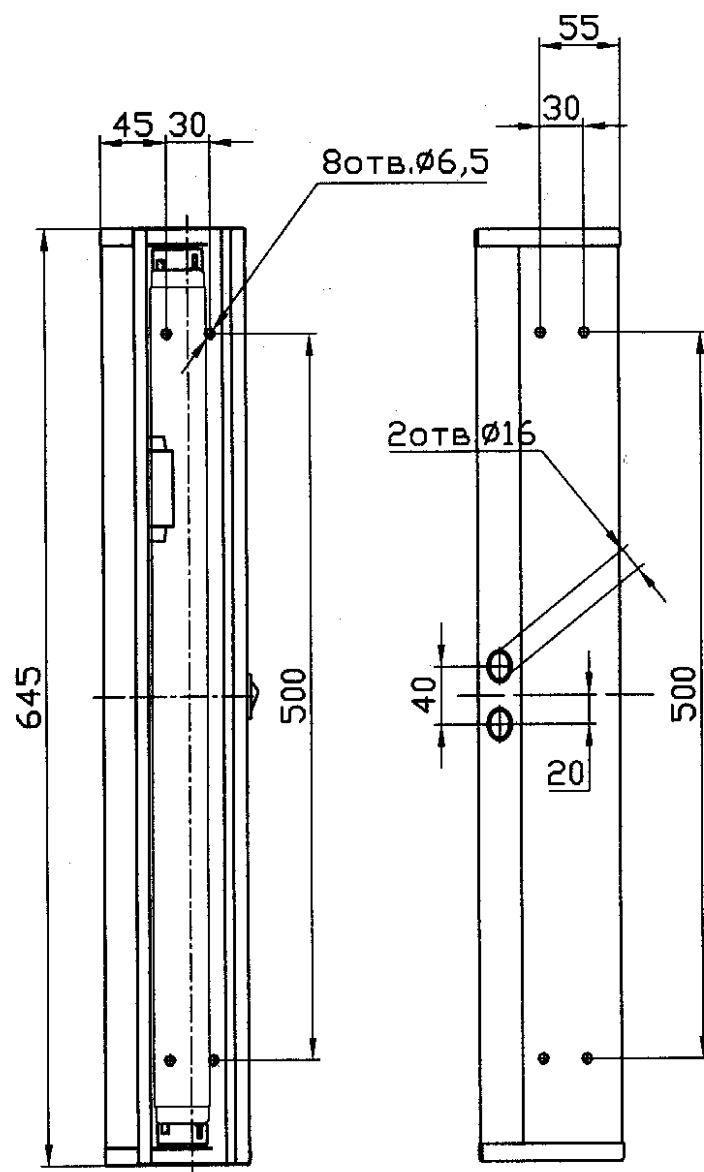
Продолжение Приложения А  
(обязательное)

СС-125

Черт. 18 Светильник угловой с лампой 40 Вт  
СЛ3201-1х40-10 (СС-125Б), СЛ3201-1х40-20

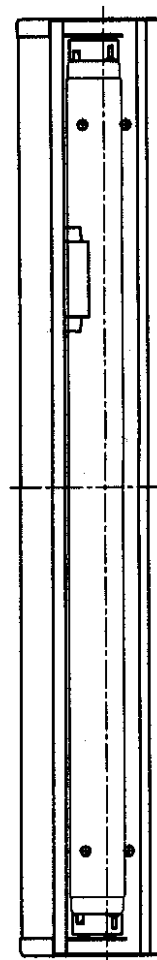
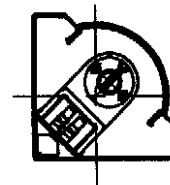


Черт. 19 Светильник настенный с лампой 20 Вт  
СЛ5201-1x20-10, СЛ5201-1x20-10,  
СЛ5201-1x20-20, СЛ5202-1x20-20

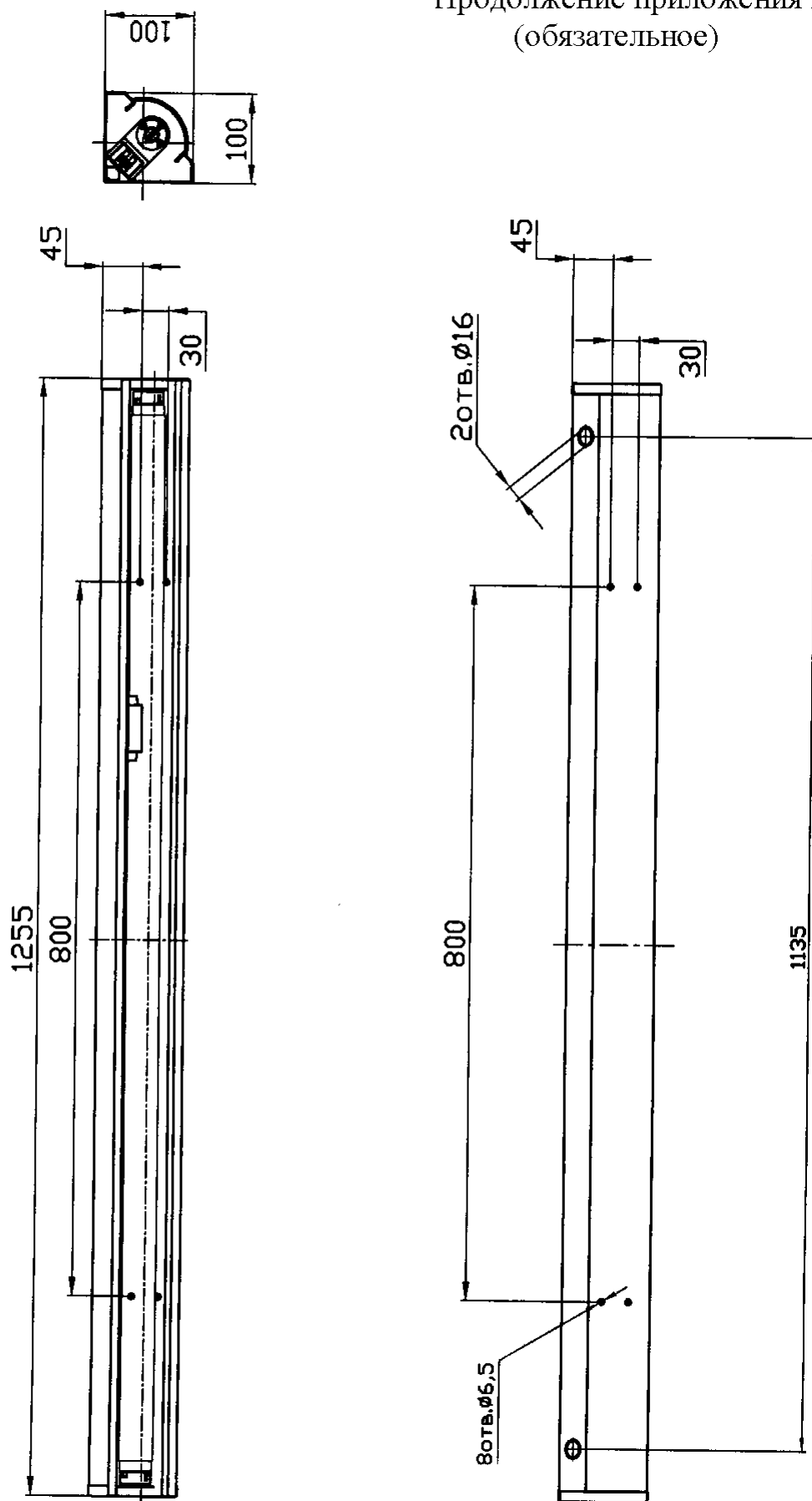


Обозначение	Рис.
СЛ5201-1x20-10	1
СЛ5201-1x20-20	1
СЛ5202-1x20-10	2
СЛ5202-1x20-20	2

Рис. 2 остальное смотри Рис.1



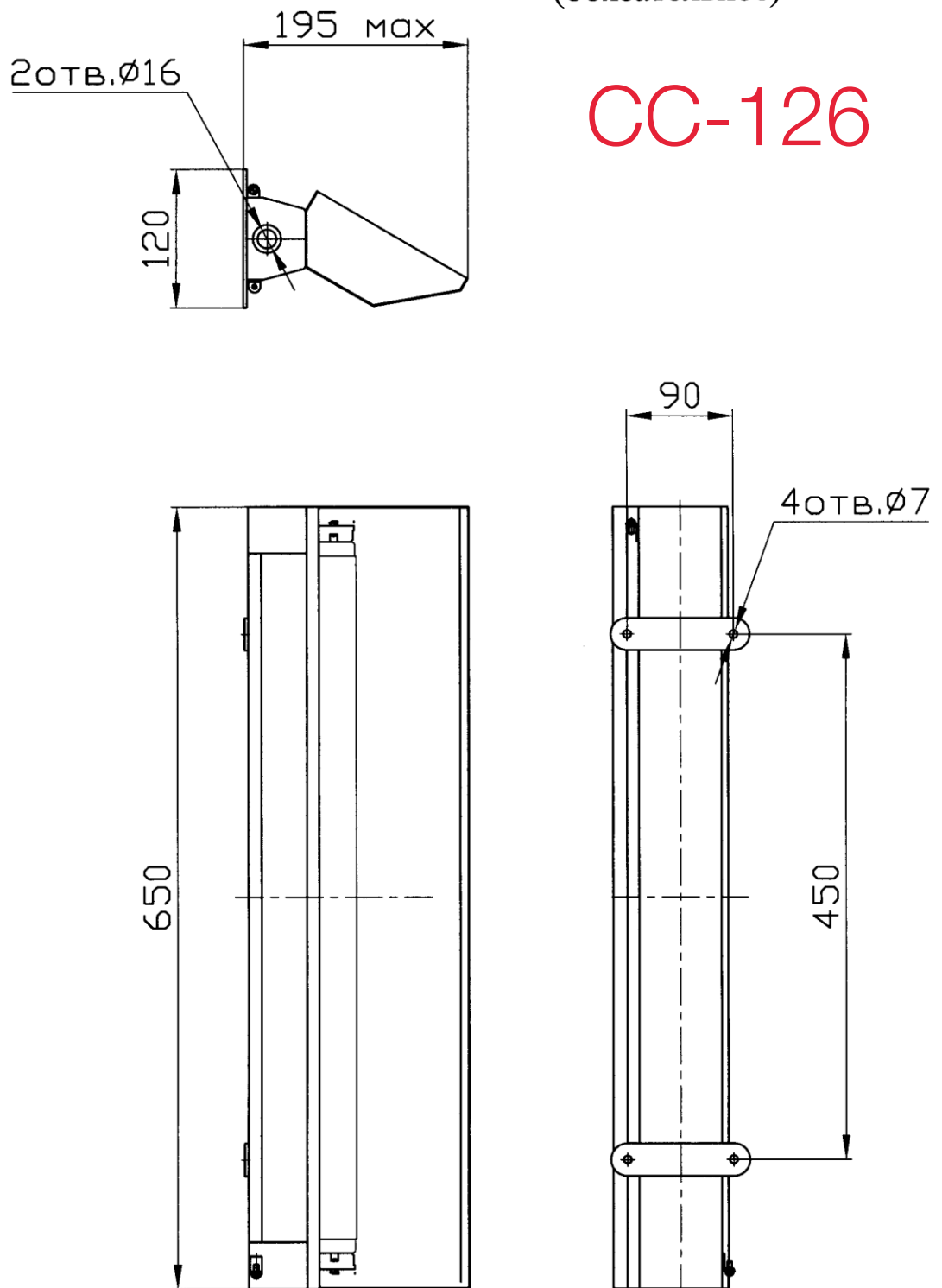
Черт. 20 Светильник настенный с лампой 40 Вт  
СЛ5202-1х40-10, СЛ5202-1х40-20



Продолжение Приложения А  
(обязательное)

СС-126

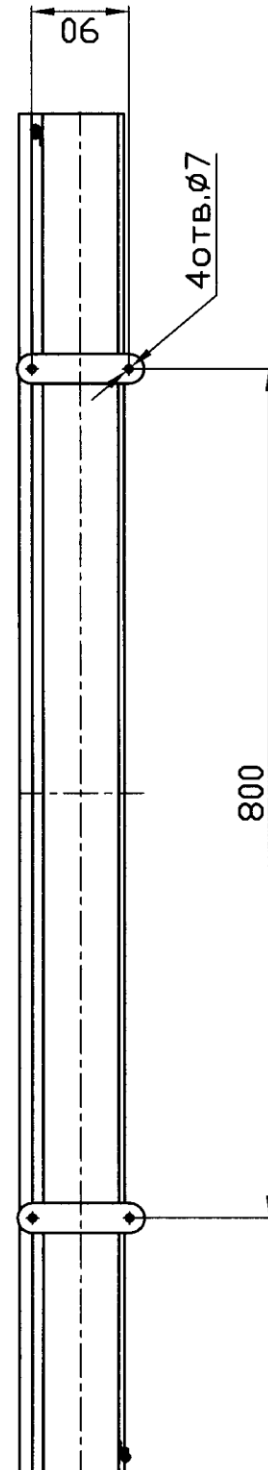
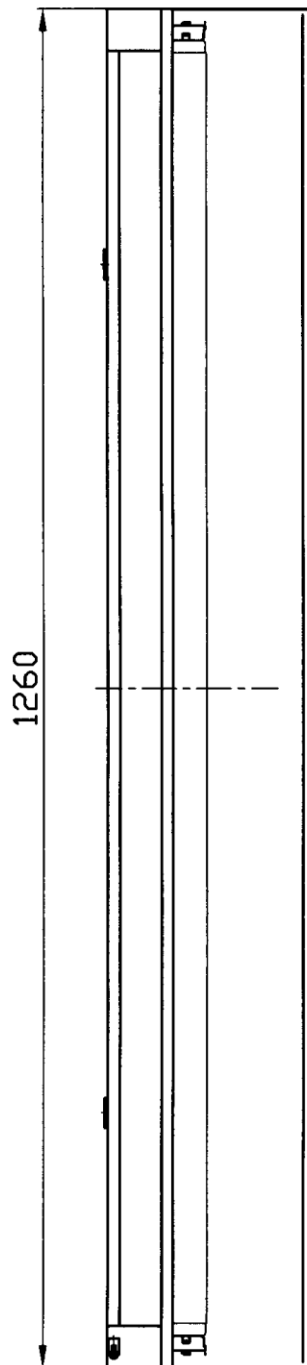
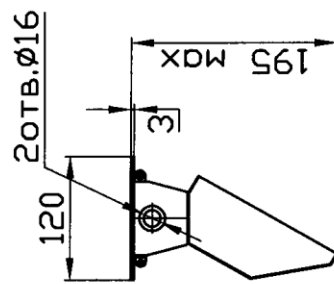
Черт. 21 Светильник щитовой с лампой 20 Вт  
СЛ4301-1x20-10 (СС-126), СЛ4301-1x20-20



Продолжение Приложения А  
(обязательное)

СС-127

Черт. 22 Светильник щитовой с лампой 40 Вт  
СЛ4301-1х40-10 (СС-127Б), СЛ4301-1х40-20



Приложение Б  
(обязательное)

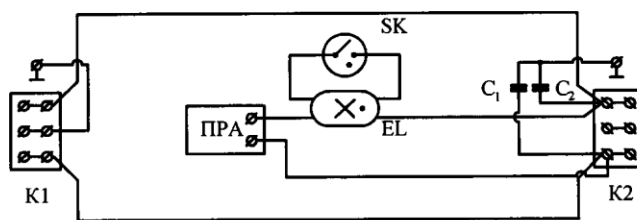


Рис. 1 Одна лампа без компенсации с помехозащитой

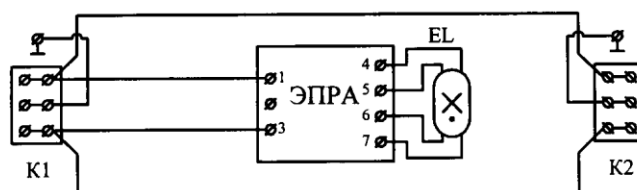


Рис. 2 Одна лампа, электронное ПРА

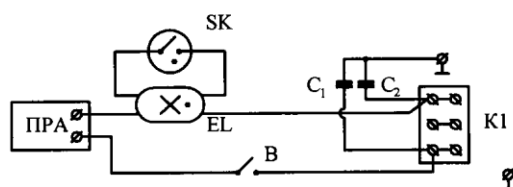


Рис. 3 Одна лампа без компенсации с помехозащитой и выключателем

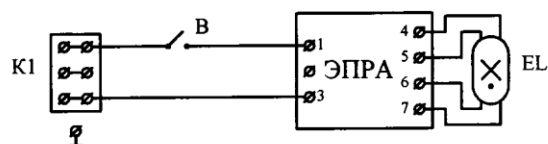


Рис. 4 Одна лампа, электронное ПРА, выключатель

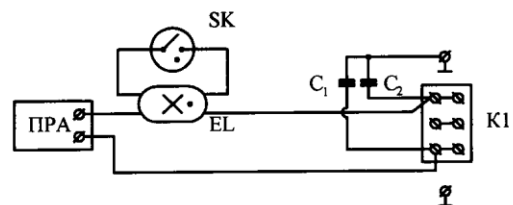


Рис. 5 Одна лампа без компенсации с помехозащитой

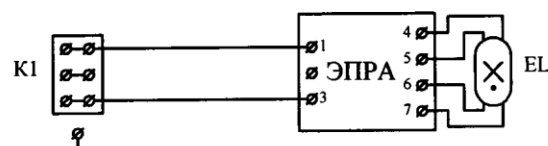


Рис. 6 Одна лампа электронное ПРА

# Продолжение Приложения Б (обязательное)

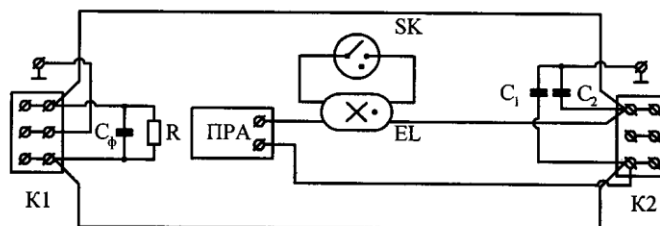


Рис. 7 Одна лампа, параллельная компенсация и помехозащита

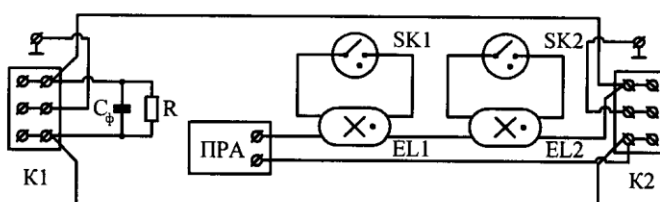


Рис. 8 Две последовательно включенные лампы, параллельная компенсация.

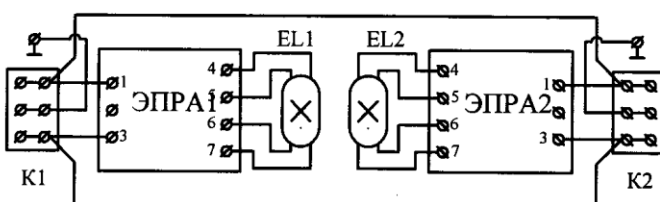


Рис. 9 Две лампы, электронные ПРА

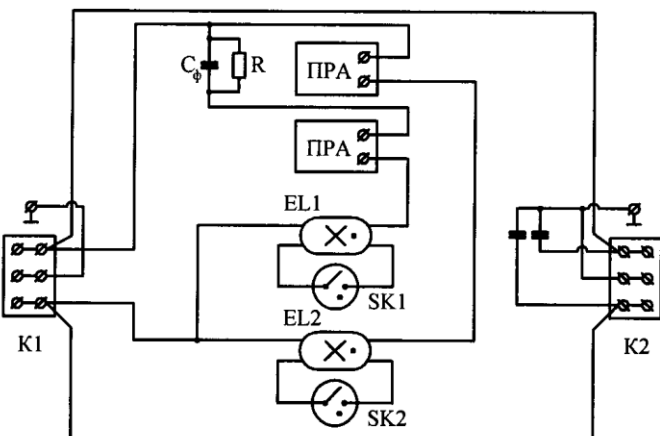


Рис. 10 Две лампы, с компенсацией (расщепленная фаза) и помехозащитой



**ПЕРЕЧЕНЬ**  
документов, на которые даны ссылки в  
настоящих технических условиях

Обозначение документа	Наименование документа
1	2
ГОСТ 2.601-95	ЕСКД. Эксплуатационные документы.
ГОСТ 9.014-78	Временная противокоррозионная защита изделий. Общие требования.
ГОСТ 9.032-74	Покрытия лакокрасочные. Группы, технические требования и обозначения.
ГОСТ 9.301-86	Покрытия металлические и неметаллические неорганические. Общие требования.
ГОСТ 9.302-88	Покрытия металлические и неметаллические. Методы испытаний.
ГОСТ 20.57.406-81	Изделия электронной техники, квантовой электроники и электротехнические. Методы испытаний.
ГОСТ 27.410-87	Надежность в технике. Методы контроля показателей надежности и планы контрольных испытаний на надежность.
ГОСТ 6825-91	Лампы люминесцентные ртутные низкого давления. Технические условия.
ГОСТ 8273-75	Бумага оберточная. Технические условия.
ГОСТ 8607-82	Светильники для освещения жилых и общественных помещений. ОТУ
ГОСТ 14192-96	Маркировка грузов.
ГОСТ 14254-96	Изделия электротехнические. Степени защиты, обеспечиваемые оболочками.
ГОСТ 15140-78	Материалы лакокрасочные. Методы определения адгезии.

1	2
ГОСТ 15150-69	Машины, приборы и другие технические изделия. Исполнения для различных климатических районов. Категории, условия эксплуатации, хранения и транспортирования в части воздействия факторов внешней среды.
ГОСТ 16962.1-89	Изделия электротехнические. Методы испытаний на устойчивость к климатическим внешним воздействующим факторам.
ГОСТ 16962.2-90	Изделия электротехнические. Методы испытаний на устойчивость к климатическим внешним воздействующим факторам.
ГОСТ 17516.1-90	Изделия электротехнические. Общие требования в части стойкости к механическим внешним воздействующим факторам.
ГОСТ 17677-82	Светильники. Общие технические условия.
ГОСТ 18396-88	Патроны для люминесцентных ламп и стартеров. Типы, габаритные и присоединительные размеры.
ГОСТ 21130-75	Изделия электротехнические. Зажимы заземляющие и знаки заземления. Конструкция и размеры.
ГОСТ 23216-78	Изделия электротехнические. Общие требования к хранению, транспортированию, временной противокоррозионной защите и упаковке.
ГОСТ Р 50460-92	Знак соответствия при обязательной сертификации. Форма, размеры и технические требования.
ГОСТ Р 51683-2000	Электрооборудование судовое. Требования безопасности, методы контроля и испытаний.

1	2
ГОСТ Р 51318.15-99 (СИСПР 15-96)	Совместимость технических средств электромагнитная. Радиопомехи промышленные от электрического светового и аналогичного оборудования. Нормы и методы испытаний.
ГОСТ Р 51319-99	Совместимость технических средств электромагнитная. Приборы для измерения промышленных радиопомех. Технические требования и методы испытаний
—	«Правила классификации и постройки морских судов» РС изд. 2007 г.
—	«Правил технического наблюдения за постройкой судов и изготовлением материалов и изделий для судов» РС изд. 2007 г.
—	«Правила классификации и постройки судов внутреннего плавания» (ПСВП) РРР изд. 2002 г.

Лист регистрации изменений							
Изм.	Номера листов (страниц)				Всего листов в доку- менте	№ документа	Подпись
	Изме- ненных	Заменен- ных	Новых	Аннули- рованных			